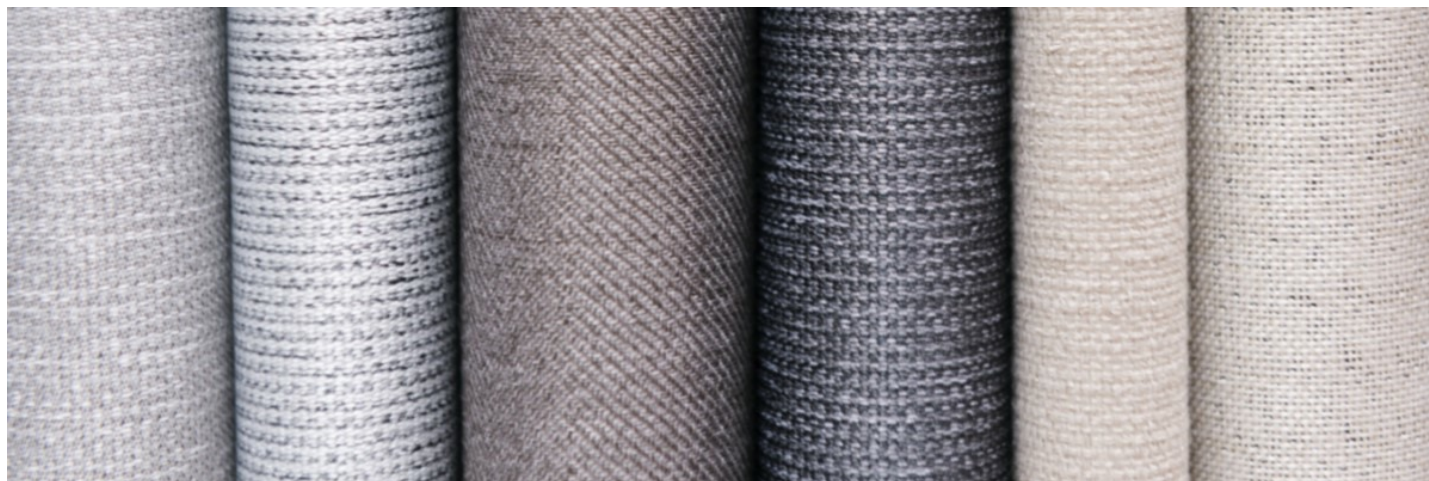


News - 10/12/2024

## “Bandi in evidenza”: Agevolazioni per tessile/moda - Nuova misura per la transizione ecologica e digitale - Apertura sportello

Contributi a fondo perduto a favore delle PMI del settore tessile, della moda e degli accessori. Presentazione domande entro il 31 gennaio 2025



L'intervento mette a disposizione delle imprese contributi a fondo perduto per l'acquisizione di servizi specialistici volti a favorire la transizione ecologica e digitale del processo produttivo o dei prodotti o servizi offerti. Vi presentiamo in questa news le principali caratteristiche del bando e vi ricordiamo che siamo a disposizione per sostenere le imprese interessate ad aderire, in tutte le fasi del processo. Non esitate a contattarci per maggiori informazioni.

### Il Bando in sintesi

- **A chi si rivolge**

Piccole e medie imprese del settore tessile, moda e accessori

- **Cosa offre**

Contributo a **fondo perduto** del **50%** (max € 60.000 in regime de minimis) delle spese sostenute

- **Per quali spese**

Acquisto di servizi specialistici per favorire la transizione ecologica e digitale:

- a. attività di **formazione del personale** dipendente dell'impresa;
- b. implementazione di una o più **tecnologie abilitanti** finalizzate a favorire lo sviluppo dei processi aziendali o di prodotti innovativi;
- c. ottenimento di **certificazioni di sostenibilità** ambientale, di prodotto e/o di processo;
- d. servizi di **analisi di Life Cycle Assessment** (LCA).

- **Come funziona**

Domande dall'11 dicembre 2024 e **fino al 31 gennaio 2025**.

Segui  [bandi in evidenza](#) per vedere le novità sui bandi di interesse per le aziende.

all'attenzione delle imprese i bandi di potenziale interesse.

### **Per maggiori informazioni**

Area Economia d'Impresa

**Andrea Parolo** – T. 015 8483253 – [parolo@ui.biella.it](mailto:parolo@ui.biella.it)

**Tamara Racanelli** – T. 015 8483238 – [racanelli@ui.biella.it](mailto:racanelli@ui.biella.it)

---

Sito di provenienza: Unione Industriale Biellese - <https://www.ui.biella.it>